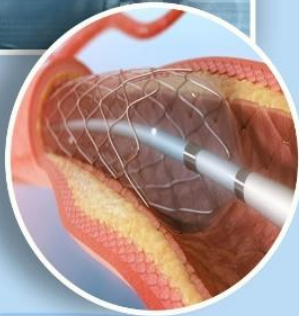




بیمارستان تخصصی تخت جمشید  
TAKHTE JAMSHID HOSPITAL

عنوان آموزش:

آنژیوپلاستی کرونری چیست؟



برای دسترسی به نوشتارهای بیشتر رمزینه پایین  
را با گوشی تلفن هوشمندتان اسکن نمایید



بیمارستان تخصصی و فوق تخصصی  
تخت جمشید

با پیشرفته ترین امکانات تشخیصی، درمانی  
و ورزیده ترین کادر پزشکی و پرستاری  
در خدمت هم میهنان عزیز می باشد

آدرس: کرج-عظیمیه، میدان مهران  
تلفن: ۰۲۶-۳۲۱۱۹۰۰۰ تلفکس: ۰۲۶-۳۲۱۱۹۲۳۶  
WWW.TJMEDICIAN.ORG

دپارتمان آموزش و ارتقاء سلامت

کد: ۲۲

www.Tjmedician.org

www.Tjmedician.org

www.Tjmedician.org

تقریباً همواره می بایست یک شب را جهت استراحت در بیمارستان سپری کنید گاهی اقامت بیشتری هم مورد نیاز است.

خطر اندکی برای ایجاد لخته در داخل استنت و در نتیجه انسداد جریان خون سرخرگ وجود دارد، پزشک شما جهت پیشگیری از این امر برای شما اسپیرین، کلوپیدوگرل (پلاویکس، اسویکس و...) یا سایر داروها را تجویز خواهد کرد. مصرف این داروها تا زمان توصیه شده توسط پزشک ضروری است.

از برداشتن وزنه سنگین یا فعالیت جسمانی شدید در ۱-۲ روز اول پس از عمل خودداری کنید تا سوراخ موجود در دست یا پای شما بهبود یابد.

در مورد عوامل خطرزای قلبی عروقی خودتان که باید آنها را اصلاح کنید، آموزش لازم را ببینید.

**من چگونه می توانم بیشتر یاد بگیرم؟**

با پزشک، پرستار یا مشاور سلامتی خود مشورت کنید، اگر مبتلا به بیماری قلبی می باشید یا قبلاً دچار سکته مغزی شده اید، ممکن است اعضای خانواده شما در معرض خطر باشند ایجاد تغییرات در شیوه زندگی آنها جهت کاهش میزان خطر مهم است.

شما می توانید از کتابچه ها و بروشورهای علمی جهت انتخاب زندگی سالمتر و کاهش میزان خطر، کنترل بیماری و مراقبت از افراد مورد علاقه تان استفاده کنید. دانایی توانایی است بنابراین بیشتر بیاموزید و بیشتر زندگی کنید.

**آیا پرسش یا توضیحی از پزشک خود دارید؟**

دقایقی را برای یادداشت سوالات خود در ملاقات بعدی خود با پزشکتان اختصاص دهید برای مثال:

**آیا من دوباره به آنژیوپلاستی نیاز دارم؟**

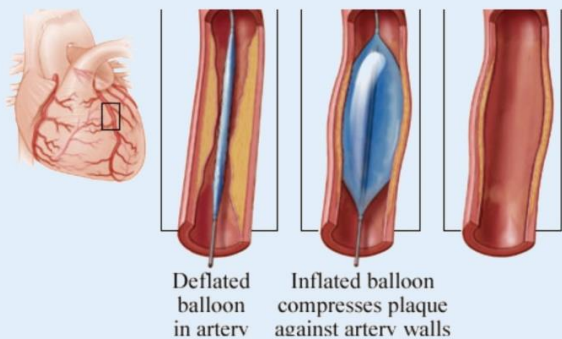
.....

**آیا ممکن است همه چیز به خوبی پیش نرود؟**

.....

.....





### آیا آنژیوپلاستی با درد همراه است؟

- ❖ خیر، آنژیوپلاستی سبب درد بسیار کمی می شود. پزشک، محلی که کاتتر وارد می شود را بیحس می کند، ممکن است هنگامی که کاتتر وارد می شود، شما اندکی احساس فشار کنید.
- ❖ شما بیدار و هوشیار هستید اما ممکن است جهت آرامش بیشتر به شما دارو داده شود. ممکن است آنژیوپلاستی از ۳۰ دقیقه تا چندین ساعت بسته به نوع انسداد و تعداد انسدادها به طول انجامد.
- ❖ ممکن است محل وارد شدن کاتتر زخمی شود و کبود شدگی نیز شایع است، اگر متوجه خونریزی یا افزایش درد یا تورم بشوید، به پزشک خود اطلاع بدهید.

### پس از آنژیوپلاستی چه می شود؟

- ❖ زمانی که کاتتر از دست یا پای شما خارج می شود، یک پرستار یا پزشک معمولاً فشار مستقیمی را به مدت ۱۵ دقیقه یا بیشتر بر روی محل وارد شدن کاتتر جهت اطمینان از عدم خونریزی داخلی وارد می کند.
- ❖ اگر آنژیوپلاستی از طریق پا صورت گرفت، شما برای چند ساعت به آرامی به پشت می خوابید و پزشک یا پرستار شما را از لحاظ علائم خونریزی یا درد قفسه سینه بررسی می کند. اگر آنژیوپلاستی از طریق دست صورت گیرد، شما نیاز به خوابیدن در بستر ندارید.

۲- یک لوله نازک پلاستیکی (کاتتر) به داخل سیستم سرخرگی رانده می شود تا به سیستم سرخرگ کرونری (قلبی) برسد.

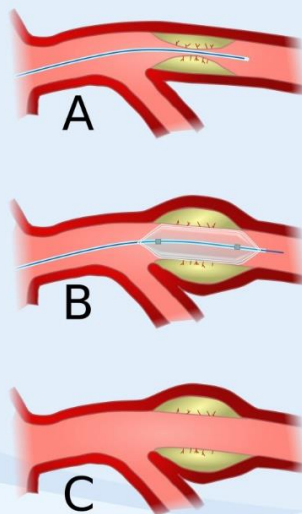
۳- از طریق مشاهده در یک صفحه خاص اشعه ایکس، پزشک می تواند کاتتر را داخل سرخرگ جابه جا نماید. سپس یک سیم بسیار نازک به داخل محل انسداد رانده می شود، در روی این سیم یک کاتتر با یک بادکنک نازک و قابل اتساع درانتها، به داخل محل انسداد رانده می شود

۴- بادکنک (بالون) متسع می شود و پلاک را به کناره ای رانده و سرخرگ را تحت فشار قرار میدهد تا باز شود و خون به شکل آسانتری جریان پیدا کند. این عمل را بیش از یک بار می توان انجام داد.

۵- در برخی از افراد یک لوله سیمی تحت عنوان استنت که به شکل محکم روی یک بادکنک خاص قرار دارد به داخل محل دچار انسداد رانده می شود.

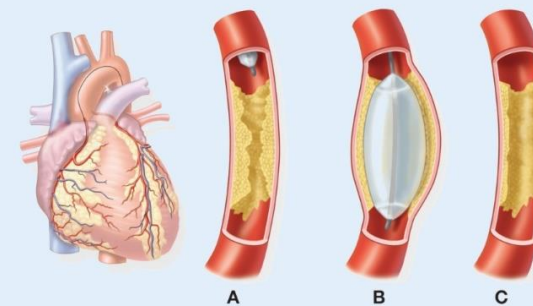
۶- با متسع کردن بادکنک، استنت در مقابل دیواره های سرخرگ باز می شود. استنت در محل خود قفل می شود و به باز بودن سرخرگ کمک می کند.

۷- بالون و کاتترها بیرون آورده می شوند، اکنون سرخرگ باز بوده و قلب شما خون مورد نیاز خود را دریافت می کند.



### آنژیوپلاستی کرونری چیست؟

ممکن است سرخرگهای شما متعاقب رسوب کلسترول در سلولها و سایر مواد دچار گرفتگی شوند. این امر سبب کاهش جریان خون به قلب شده و در نتیجه احساس ناراحتی در قفسه سینه رخ میدهد گاهی ممکن است یک لخته خون به شکل ناگهانی ایجاد شده و یا بدتر گردیده و به طور کامل جریان خون را قطع نماید که این امر منجر به حمله قلبی می شود آنژیوپلاستی سبب باز شدن سرخرگها دچار انسداد شده و جریان خون رابه عضلات قلب برمی گرداند.



آنژیوپلاستی یک روش مداخله کرونری از طریق پوست (PCI) می باشد (و نه یک روش جراحی)، که از طریق یک سوراخ کوچک در سرخرگ پا یا دست صورت گرفته و از طریق باد کردن یک بادکنک کوچک موجود در سر کاتتر، سرخرگ قلبی دچار انسداد را باز می سازد.

### چرا من نیاز به آنژیوپلاستی دارم؟

ممکن است افراد دچار انسداد در سرخرگهای قلبی، چنانچه احساس ناراحتی زیادی در قفسه سینه بکنند به انسداد سرخرگهای قلبی، آنها را در معرض خطر حمله قلبی یا مرگ قرار بدهد، نیاز به آنژیوپلاستی پیدا کنند سالانه افراد بسیار بیشتری تحت آنژیوگرافی کرونری قرار میگیرند.

### چگونه آنژیوپلاستی انجام می شود؟

۱- پزشک ناحیه ای کوچک در کتف یا ران یا مچ دست را بیحس کرده و یک لوله کوچک رابه داخل سرخرگ می راند. این امر دردی بیش از گرفتن خون برای یک آزمایش خون ندارد.